



各 位

伊勢市生涯学習センターいせトピア  
講座担当

## 平成29年度第4期センター講座(追加分)2次募集について

日頃から伊勢市生涯学習センターいせトピアをご利用いただき、誠にありがとうございます。

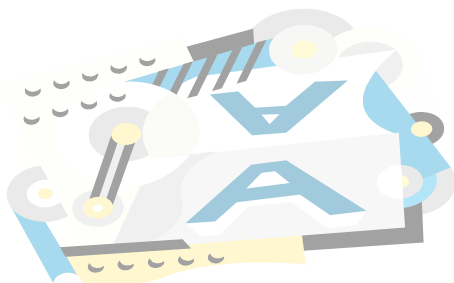
2月7日(水)に「第1期センター講座」の応募を締め切りましたが、定員に満たない講座の2次募集を、下記の期間で行います。

各講座の応募状況につきましては、電話またはいせトピア窓口までお問い合わせください。(下記ページの一覧表をご覧ください)

### 記

1. 応募期間：2月21日(水)～各講座の開講日の1週間前まで
2. 受付窓口：電話または「いせトピア」センター窓口にて先着順で受け付けます。  
(受付時間は午前8時30分から午後10時まで)  
※2月21日のみ8:30～9:30まではお電話のみの受付とさせていただきます。
3. 注 意 等：2次募集をしても10名に満たない講座については、講座を中止する場合があります。

以 上



伊勢市生涯学習センター いせトピア

〒516-8520 三重県伊勢市黒瀬町 562-12

受付時間 8:30～22:00 TEL 0596-21-0900 FAX 0596-21-0909

URL <http://www.isetopia.jp> Mail [info@isetopia.jp](mailto:info@isetopia.jp)

二次募集は2月21日（水）の午前8：30から、お電話にて先着順で受け付けします。

## H29年4期（追加分） センター講座応募状況

	No	講座名	定員	応募数	二次募集人数		抽選あり
					受講可	補欠	
短期	1	NEW メンズキッチン	20	17	3	10	
	2	パーソナルカラー（午前）	16	16	0	10	
	3	パーソナルカラー（午後）	15	15	0	10	
	4	NEW 正しい知識をもって安全に （インターネット・スマートフォン・携帯電話など）	20	27	0	3	有り
	5	オンリーワン珈琲	20	12	8	10	
	合 計			91	87	11	43

※No2 パーソナルカラー（午前）は定員15名→16名へ変更になりました。