

各 位



平成 30 年 12 月 14 日

伊勢市生涯学習センターいせトピア
講座担当

平成 30 年度センター講座(1 月開講分) 2 次募集について

日頃から伊勢市生涯学習センターいせトピアをご利用いただき、誠にありがとうございます。

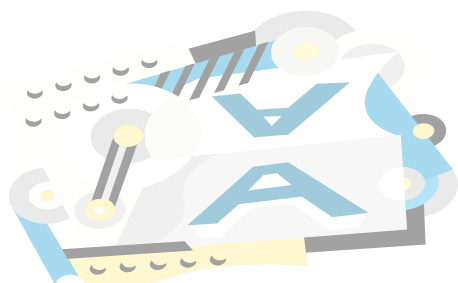
12 月 7 日 (金) に「センター講座 (1 月開講分)」の応募を締め切りましたが、定員に満たない講座の 2 次募集を、下記の期間で行います。

各講座の応募状況につきましては、電話またはいせトピア窓口までお問い合わせください。(下記ページの一覧表をご覧ください)

記

1. 応募期間：12 月 21 日 (金) ～ 各講座の開講日の 1 週間前まで
2. 受付窓口：電話または「いせトピア」センター窓口にて先着順で受け付けます。
(受付時間は午前 8 時 30 分から午後 10 時まで)
※12 月 21 日のみ 8：30～9：30 まではお電話のみの受付とさせていただきます。
3. 注 意 等：2 次募集をしても 10 名に満たない講座については、講座を中止する場合があります。

以 上



伊勢市生涯学習センター いせトピア

〒516-8520 三重県伊勢市黒瀬町 562-12

受付時間 8:30~22:00 TEL 0596-21-0900 FAX 0596-21-0909

URL <http://www.isetopia.jp> Mail info@isetopia.jp

二次募集は12月21日の午前8:30から電話にて受付します。

H30年度<1月開講分> センター講座応募状況

	No	講座名	定員	応募数	2次募集人数		抽選		No	講座名	定員	応募数	2次募集人数		抽選
					受講可	補欠							受講可	補欠	
短期	1	はじめてのヨガ	15	21	0	4	有り	子ども向け	4	親子でマーボー豆腐にチャレンジ	10	6	4	10	
	2	決まりを知っておいしいパン作り	20	18	2	10			5	親子でサイエンス	10	5	5	10	
	3	ハーバリウム	15	31	0	0	有り		小計		20	11			
	小計			50	70				合計		70	81			