

各 位



平成31年1月15日

伊勢市生涯学習センターいせトピア  
講座担当

## 平成30年度センター講座(2月開講分)2次募集について

日頃から伊勢市生涯学習センターいせトピアをご利用いただき、誠にありがとうございます。

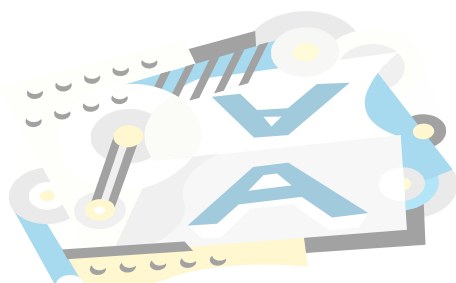
1月8日(火)に「センター講座(2月開講分)」の応募を締め切りましたが、定員に満たない講座の2次募集を、下記の期間で行います。

各講座の応募状況につきましては、電話またはいせトピア窓口までお問い合わせください。(下記ページの一覧表をご覧ください)

### 記

1. 応募期間：1月22日(火)～各講座の開講日の1週間前まで
2. 受付窓口：電話または「いせトピア」センター窓口にて先着順で受け付けます。  
(受付時間は午前8時30分から午後10時まで)  
※1月22日のみ8:30～9:30まではお電話のみの受付とさせていただきます。
3. 注 意 等：2次募集をしても10名に満たない講座については、講座を中止する場合があります。

以 上



伊勢市生涯学習センター いせトピア

〒516-8520 三重県伊勢市黒瀬町 562-12

受付時間 8:30~22:00 TEL 0596-21-0900 FAX 0596-21-0909

URL <http://www.isetopia.jp> Mail [info@isetopia.jp](mailto:info@isetopia.jp)

二次募集は1月22日の午前8:30から電話にて受付します。

1月15日現在

H30年<2月開講分> センター講座応募状況

短期	No	講座名	定員	応募数	2次募集人数		抽選	子ども向け	No	講座名	定員	応募数	2次募集人数		抽選
					受講可	補欠							受講可	補欠	
					1	フェイシャルヨガ							20	31	
2	オンリーワン珈琲	16	4	12	10		5	親子で陶芸にチャレンジ	10	13	0	7	有		
3	韓国料理にチャレンジ	20	15	5	10		小計		20	17					
小計			56	50			合計			76	67				