

令和5年1月13日

各 位

伊勢市生涯学習センターいせトピア  
講座担当

### 令和4年度センター講座(2月開講)2次募集について

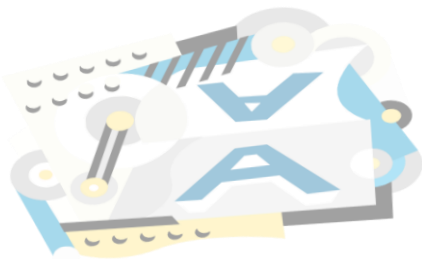
日頃から伊勢市生涯学習センターいせトピアをご利用頂き、誠にありがとうございます。

1月6日(金)に「センター講座(2月開講)」の応募を締め切りましたが、定員に満たない講座の2次募集を、下記の期間で行います。

各講座の応募状況につきましては、電話またはいせトピア窓口までお問い合わせください。(下記ページの一覧表をご覧ください)

### 記

- 1.募集期間: 1月20日(金)～各講座の開講日の1週間前まで
- 2.受付窓口: 電話または「いせトピア」センター窓口にて先着順で受け付けます  
(受付時間は午前8時30分から午後10時まで)  
※1月20日のみ8:30～9:30まではお電話のみの受付とさせていただきます。
- 3.注意等: 2次募集をしても応募者が少ない講座については、講座を中止する場合があります。



以上

伊勢市生涯学習センター いせトピア

〒516-8520 三重県伊勢市黒瀬町562-12

受付時間8:30～22:00 TEL 0596-21-0900 FAX 0596-21-0909

URL <https://www.isetopia.jp> Mail [info@isetopia.jp](mailto:info@isetopia.jp)

## センター講座＜2月開講＞ 2次募集状況

○：定員を募集しています

△：補欠を募集しています

×：満員です(2次募集ありません)

1月13日現在

番号	講座名	状況	募集締切
1	NEW バランスボールエクササイズ<12日>	×	2月5日
2	NEW バランスボールエクササイズ<19日>	×	2月12日
3	NEW 体をあたためる薬膳朝ごはん	△	2月5日
4	NEW スマホ使えてますか	×	2月5日
5	スタイルアップ(骨格診断)<午後の部>	×	2月8日
6	スタイルアップ(骨格診断)<夜の部>	△	2月8日
7	肉まん作り<午前の部>	×	2月10日
8	肉まん作り<午後の部>	×	2月10日
9	親子で肉まん作り	×	2月12日
10	NEW 親子でケーキ作り<午前の部>	×	2月16日
11	NEW 親子でケーキ作り<午後の部>	△	2月16日